

Guida al cloud per invio progetti da parte di altri enti:

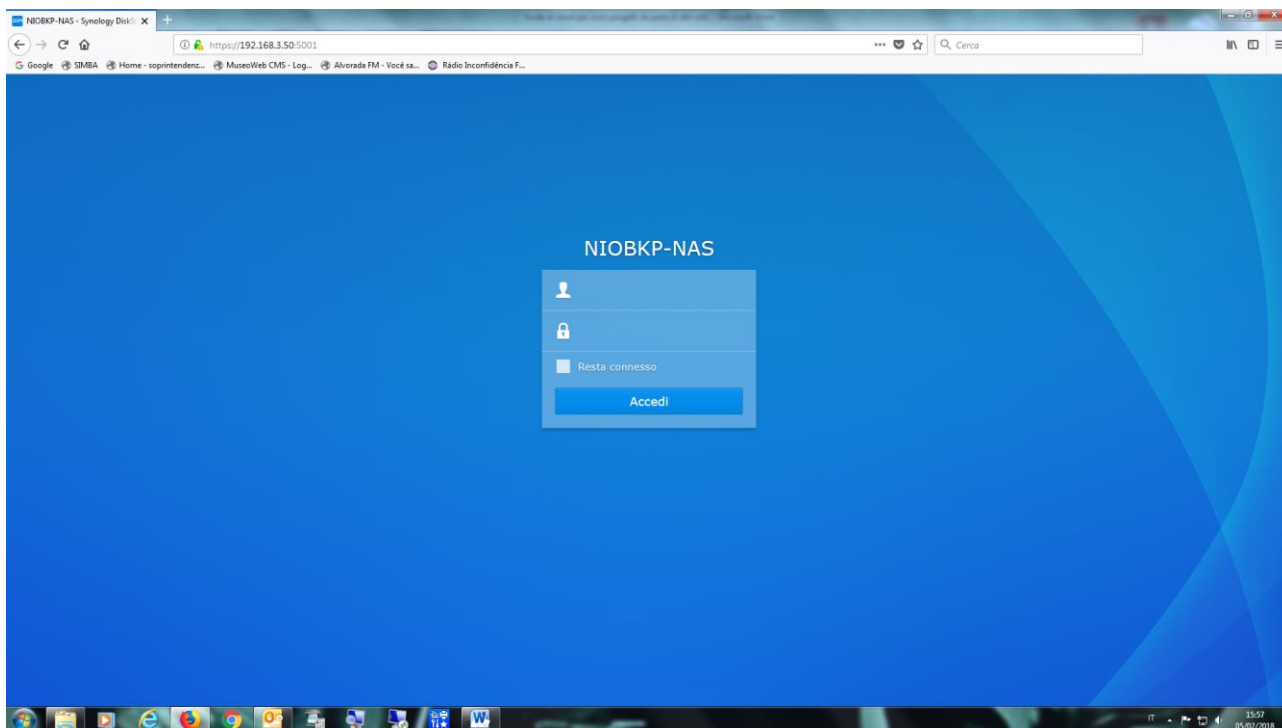
E' stato istituito un cloud a disposizione di altri enti per inviarci richieste con elevata dimensione che risulta non essere possibile attraverso i normali canali telematici (PEC o MAIL)

Le modalità sono; inviare **PEC** al nostro indirizzo mbac-sabap-pi@mailcert.beniculturali.it con la richiesta e specificare il nome del **FILE** che è stato caricato sul cloud.

Per accedere al nostro cloud collegarsi alla pagina **WEB** della soprintendenza <http://www.sbappsae-pi.beniculturali.it/index.php?it/1/home> , cliccare sul link che troverete sulla **HOME** <http://quickconnect.to/soprintendenza-pi>.

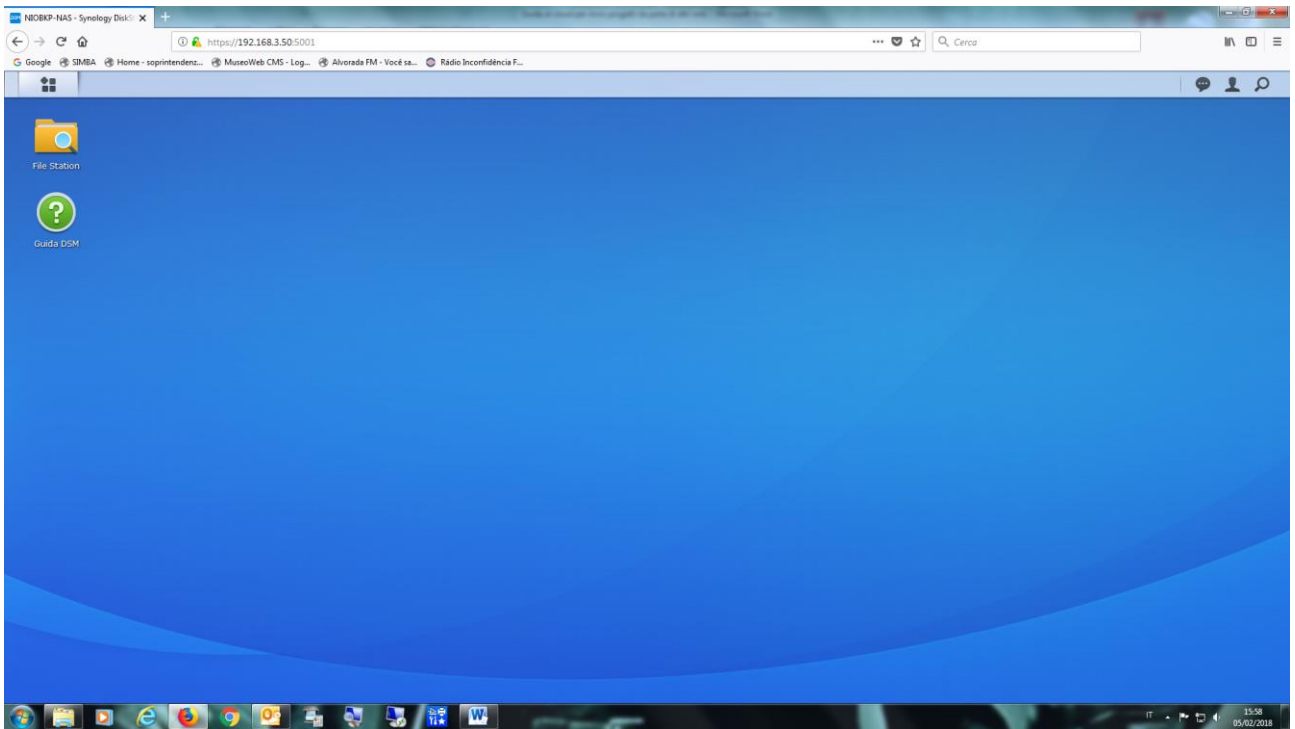
Quando caricherà la pagina web vi chiederà di aggiungere il certificato

Dopo questo passo dovrete inserire nome utente e password come raffigurato nella schermata sottostante

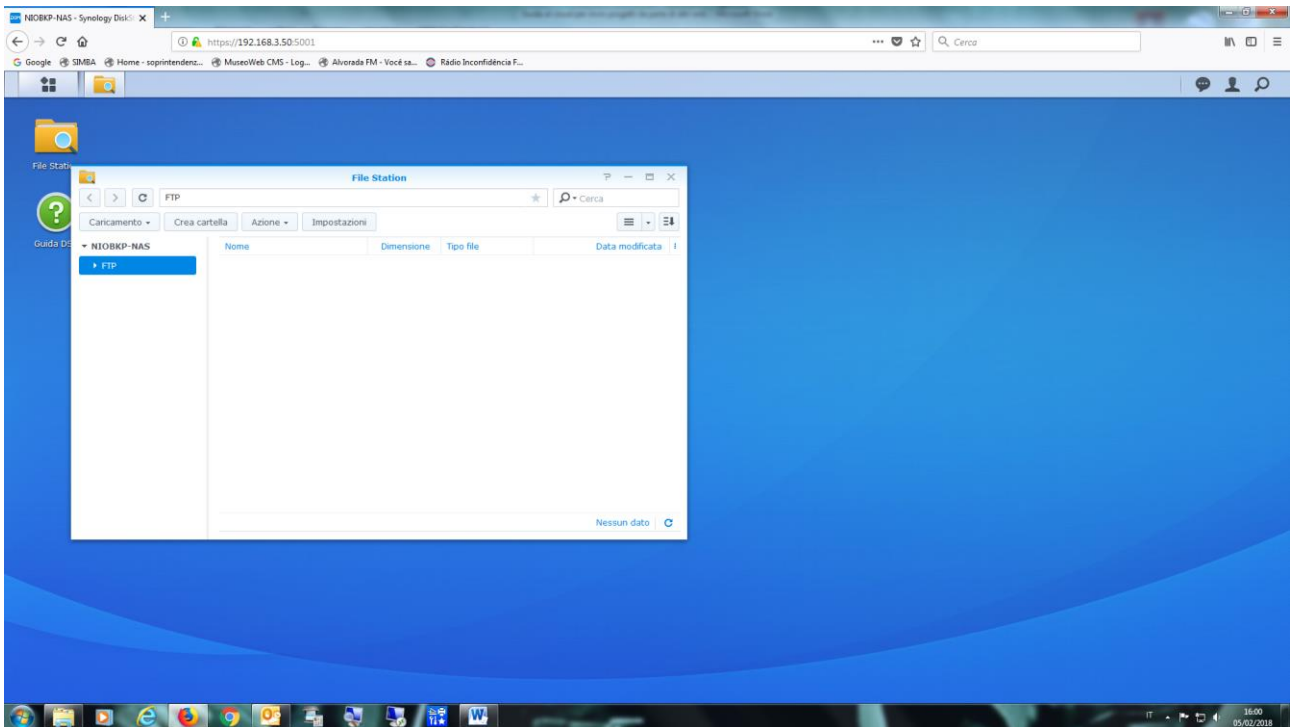


Le credenziali dovranno essere richieste all'ufficio informatico della Soprintendenza all'indirizzo email sabap-pi.ufficioinformatico@beniculturali.it

Una volta entrati vi apparirà questa schermata:

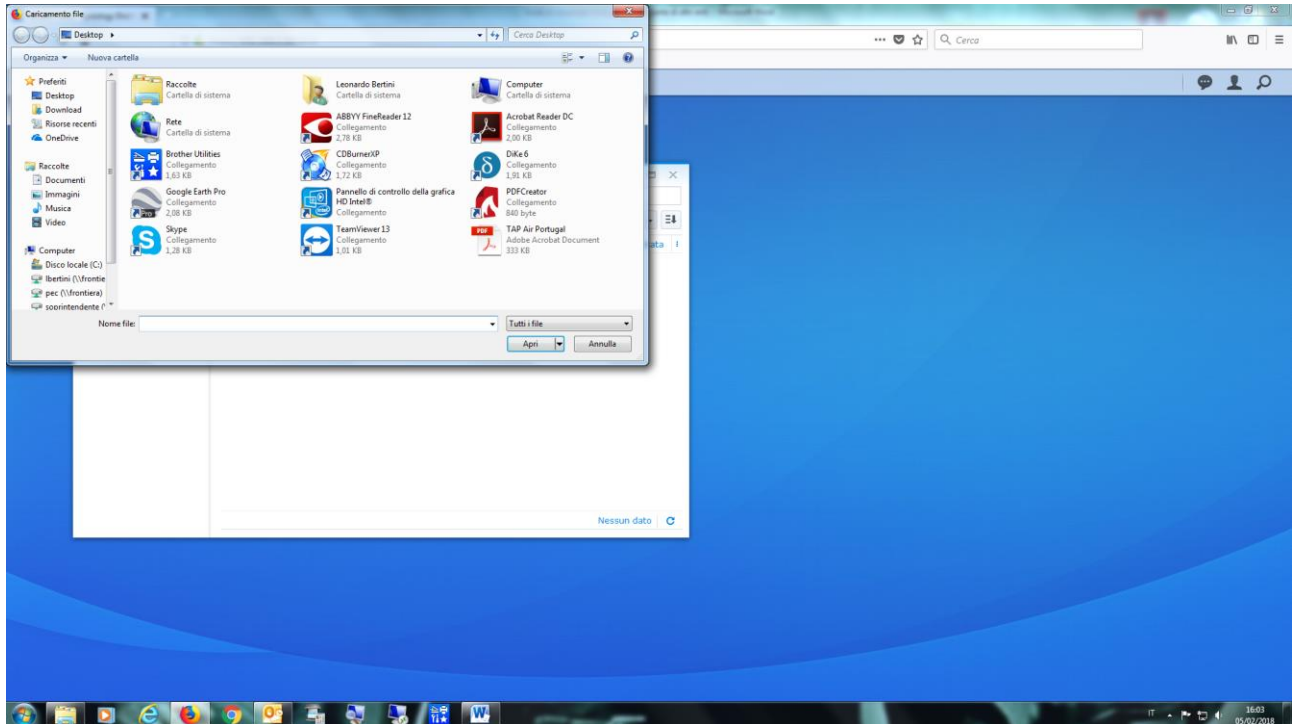


Cliccando sulla cartella **FILE STATION** vi apparirà la prossima schermata

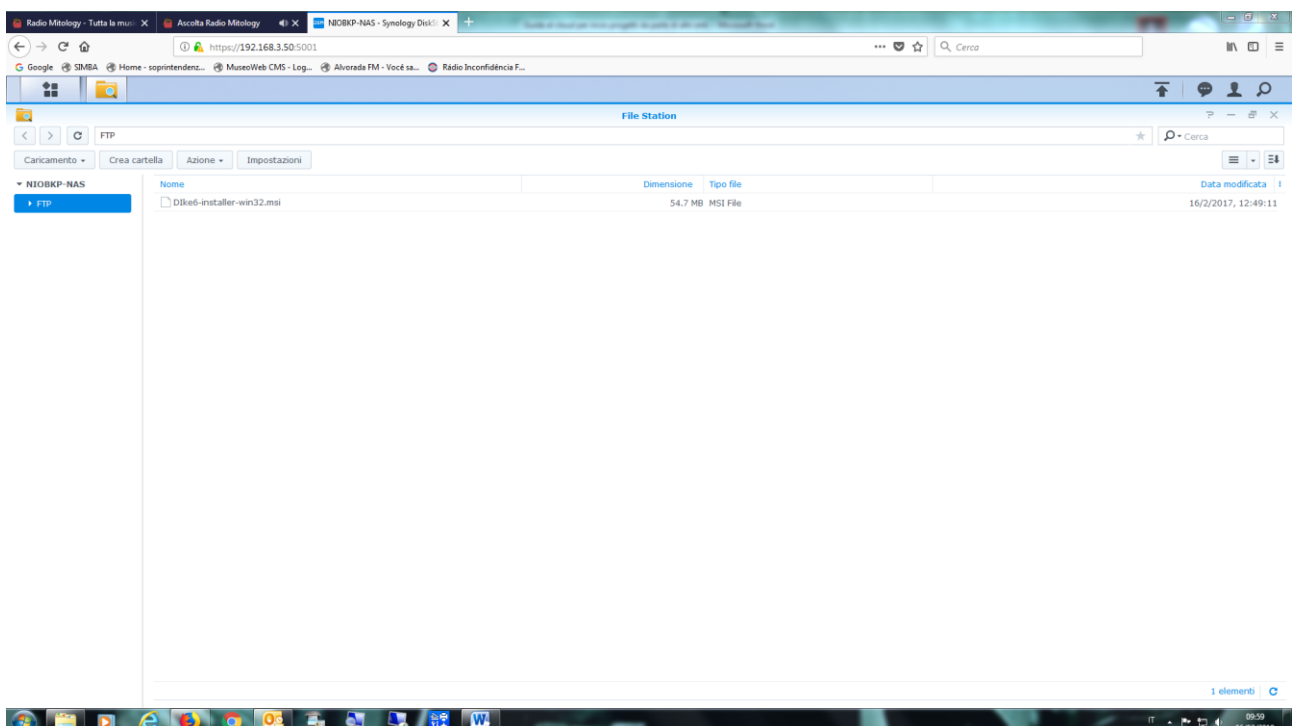


A questo punto cliccare sulla cartella **FTP** con il tasto destro del mouse e selezionando la voce **CARICAMENTO** e poi **CARICAMENTO IGNORA** si aprirà la seguente schermata dove potete selezionare il **FILE** che avete sul vostro **PC** da caricare su cloud.

Si consiglia di caricare un'unica cartella compressa debitamente nominata come riportato nell'oggetto della richiesta inviata tramite **PEC**



Per vedere la progressione del caricamento dei **FILE** cliccare sulla freccia in alto a destra come nella prossima schermata



Dopo il caricamento del **FILE** in alto a destra cliccare sull'icona raffigurante la sagoma di una persona e selezionare **ESCI**

